



Sekundarschule  
Sandgruben  
Elternabend 3. Sek

## Themen im Teil der Schulleitung

- Zwischenberichte
- KLAPP
- Mensa
- Berufliche Orientierung
- Projektarbeit/Abschlusszertifikat

Die Präsentation dieses Teils finden Sie auch auf unserer  
Homepage

**[www.sek-sandgruben.ch/service/elternabende](http://www.sek-sandgruben.ch/service/elternabende)**



## Zwischenberichte

- Nur noch bei Gesprächsbedarf

## Kanäle

- Klapp (App/Web)
- Telefon

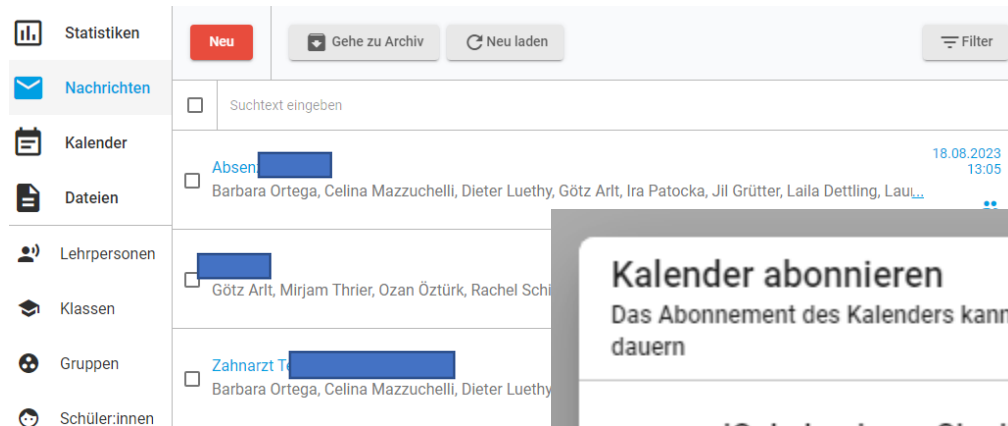
## Klapp für

- Absenzen
- Mitteilungen

## Gründe

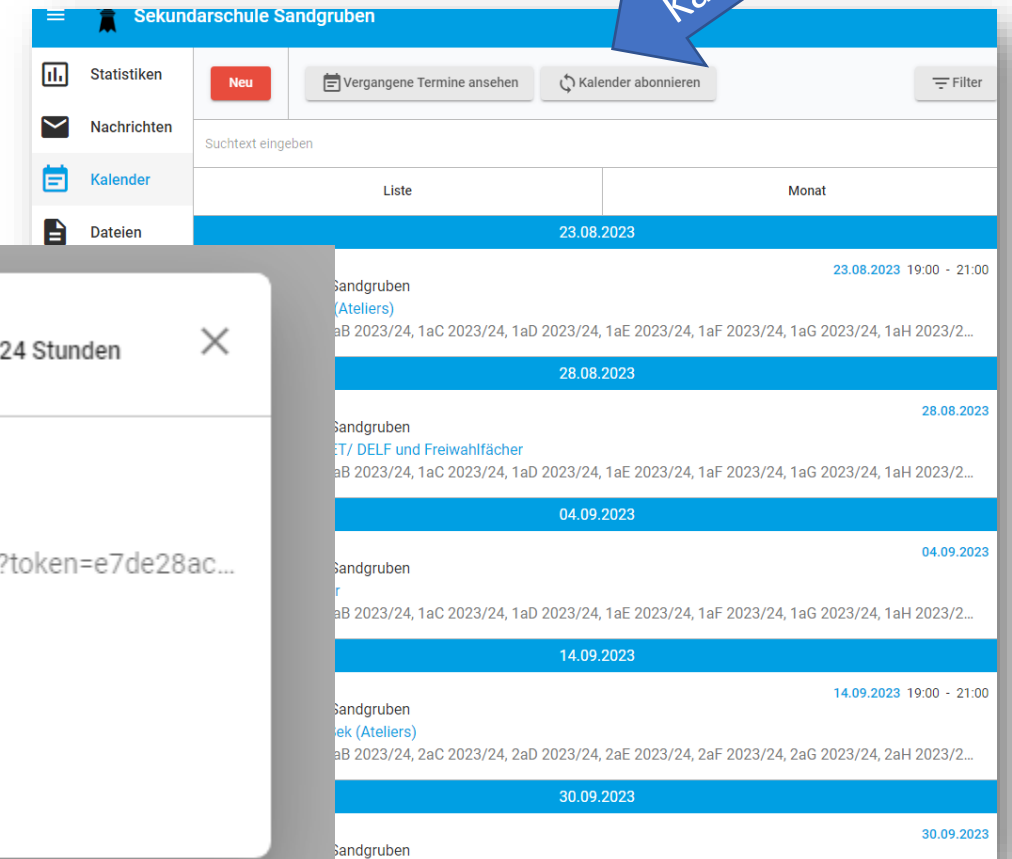
- Effizient kommunizieren
- Schule und Privates trennen

## Absenzen/Nachrichten



The screenshot shows the 'Absenzen/Nachrichten' (Absences/Messages) interface. On the left is a navigation menu with icons for 'Statistiken', 'Nachrichten', 'Kalender', 'Dateien', 'Lehrpersonen', 'Klassen', 'Gruppen', and 'Schüler:innen'. The main area has a search bar and a list of messages. One message is visible, dated 18.08.2023 at 13:05, with the subject 'Absen...' and the body text 'Barbara Ortega, Celina Mazzuchelli, Dieter Luethy, Götz Art, Ira Patocka, Jil Grütter, Laila Dettling, Lau...'. There are buttons for 'Neu', 'Gehe zu Archiv', 'Neu laden', and 'Filter'.

## Kalender



The screenshot shows the 'Kalender' (Calendar) interface. The navigation menu on the left is similar to the previous screenshot. The main area has a search bar and a 'Kalender abonnieren' button. A blue arrow points to this button with the text 'Kalender abonnieren'. A modal dialog is open in the foreground, titled 'Kalender abonnieren'. The dialog text reads: 'Das Abonnement des Kalenders kann je nach Provider bis zu 24 Stunden dauern'. It lists three options: 'iCal - kopieren Sie diese URL in Ihre Kalenderapplikation' with the URL 'https://api.klapp.mobi/v3/events/subscribe?token=e7de28ac...', 'Apple Kalender' with the instruction 'Hier klicken um Kalender zu abonnieren', and 'Google Kalender' with the instruction 'Hier klicken um Kalender zu abonnieren'. The background shows a calendar view with dates from 23.08.2023 to 30.09.2023.

## Verpflegung Mensa



WYNIGER GRUPPE  
*raffiniert genießen*

**Verpflegungskiosk 9:00 Uhr**

**Mittagsverpflegung**

**12:15 Uhr bis 14:00 Uhr**

**Selbstversorgung und Mensabetrieb**



**Zahlungsmöglichkeiten**

**Badge für SuS und Lehrpersonen  
(erhältlich via Tagesstrukturleitung)**

**Bargeld**

**Kartenzahlung**

**Twint (12:00-14:00 Uhr)**

## TAGESANGEBOT 09.09 – 13.09.2024



			Schüler*in	Lehr- personen
<b>MO</b>	VEGI	Tomatierte Gnocchipfanne mit Zucchini & schwarzen Oliven <small>(1/3/7/9)</small>	8.00	12.00
	FLEISCH	Schweinsgeschnetzeltes an Pilzrahmsauce <small>(1/7/9)</small>	8.00	12.00
	BEILAGEN	Reis, Gnocchi <small>(1/3/7)</small> , Zucchini <small>(7)</small> , Aubergine		
	PASTA	Pasta Pomodoro <b>VEGAN</b> <small>(1)</small>	5.00	8.50
<b>DI</b>	VEGI	Orientalischer Linseneintopf mit Kichererbsen & Rosinen <b>VEGAN</b> <small>(9)</small>	8.00	12.00
	FLEISCH	Merquez mit Senf <small>(1/3/7/9/10)</small>	8.00	12.00
	BEILAGEN	CousCous <small>(1)</small> , Basmatireis, Bohnen Pepperoni		
	PASTA	Veganes Basilikumpesto mit Mandeln <b>VEGAN</b> <small>(1/8/9)</small>	5.00	8.50
<b>MI</b>	VEGI	Brokkoli-Kaseschnitzel an Rahmsauce <small>(1/3/7/9)</small>	8.00	12.00
	FLEISCH	Paniertes Schweinsschnitzel <small>(1/3/7/9/10)</small>	8.00	12.00
	BEILAGEN	Wedges, Nudeln <small>(1)</small> , Karotten <small>(7)</small> , Brokkoli		
	PASTA	Pasta an Kräuteröl mit Gemüsestreifen & Kirschtomaten <b>VEGAN</b> <small>(1)</small>	5.00	8.50
<b>DO</b>	VEGI	Falafel an pikanter Tomatensauce <small>(1/9)</small>	8.00	12.00
	FLEISCH	Poulet-Oberschenkel mit Kräuterjus <small>(1/9/10)</small>	8.00	12.00
	BEILAGEN	Zitronen-Ebly <small>(1/7/9)</small> , Ofenkartoffeln, Blumenkohl, Fenchel		
	PASTA	Pasta al Tonno <small>(1/4/9)</small>	5.00	8.50
<b>FR</b>	VEGI	Spätzlipfanne mit Kürbis & Baumüssen <small>(1/3/7/8/9)</small>	8.00	12.00
	FISCH	Ragout vom Rind <small>(1/7/9/10)</small>	8.00	12.00
	BEILAGEN	Spätzli Kartoffelstock <small>(7/9)</small> , Gemüseallerlei <small>(7/9)</small>		
	PASTA	Pasta Ratatouille <b>VEGAN</b> <small>(1/)</small>	5.00	8.50

Alle Menüs werden mit Salat serviert.

Alle Komponenten eines Tages sind frei kombinierbar.

Bei Allergien und/oder Unverträglichkeiten fragen Sie bitte unser Küchenpersonal. Das Fleisch und der Fisch kommen aus der Schweiz, sofern nichts anderes deklariert wird. Alle Preise in CHF inkl. 8.1 % MWST



## Berufsinformationszentrum (BIZ)

...finde in enger Kooperation mit dem BIZ (Berufsinformationszentrum) statt.



### **Ateliers A, B, C, D und E**

Siegfried Bodenmann

Tel. +41 267 44 82

E-Mail: [siegfried.bodenmann@bs.ch](mailto:siegfried.bodenmann@bs.ch)



### **Ateliers F, G, H und I**

Silvana Hägeli

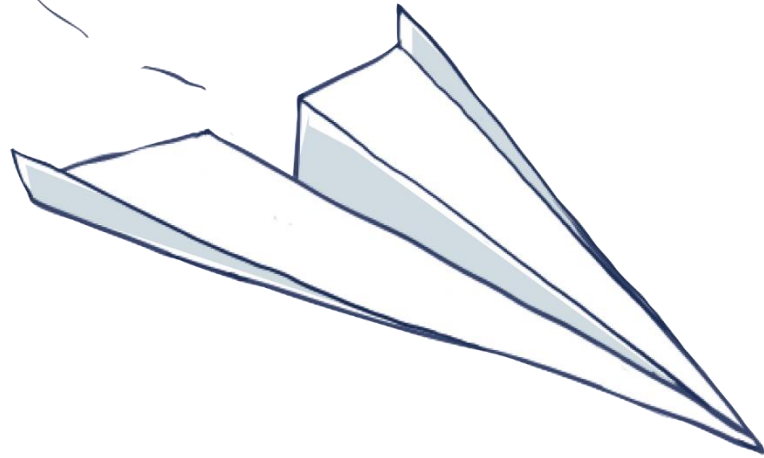
Tel. +41 61 267 86 91

E-Mail: [silvana.haegeli@bs.ch](mailto:silvana.haegeli@bs.ch)



## **Berufliche Orientierung: Anschlusslösungen, berufliche Grundausbildung, weiterführende Schulen**

# Anschlusslösungen



# Brückenangebote

- Kombinierte und schulische Angebote
- Vorkurse und Vorlehre
- 1 Jahr
- Vorbereitung auf die berufliche Grundbildung



## **Für Personen, ...**

- ... die noch keine Lehrstelle gefunden haben.
- ... die schulische Lücken haben.
- ... die noch Zeit für die Berufswahl benötigen.

# Berufliche Grundbildung

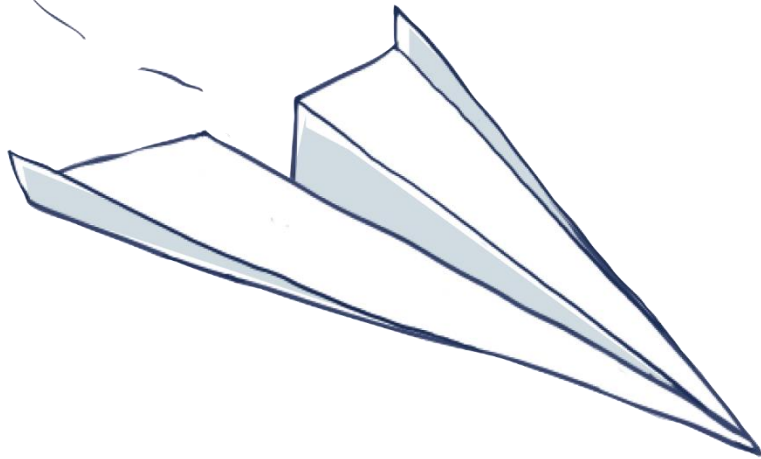
- 250 Lehrberufe → [www.berufsberatung.ch](http://www.berufsberatung.ch)
- Ausbildung im Betrieb, in überbetrieblichen Kursen und in der Berufsschule
- 3 - 4 Jahre zum EFZ, 2 Jahre zum EBA
- Berufsmaturität möglich



## **Für Personen, ...**

- ... die direkt ins Berufsleben einsteigen wollen.
- ... die Praxis und Theorie verbinden und einen Lohn erhalten möchten.
- ... die praktisch alle Möglichkeiten haben möchten.

# Weiterführende Schulen



# Wirtschaftsmittelschule WMS

## Informatikmittelschule IMS

- 3 Jahre schulischer Unterricht
- Anschliessendes Praxisjahr
- Abschluss als Kaufmann/-frau EFZ oder Informatiker/in EFZ  
Fachrichtung Applikationsentwicklung plus Berufsmaturität



### **Für Personen, ...**

... die sich für wirtschaftliche und konzeptionelle Zusammenhänge interessieren.

... die vorwiegend eine schulische Ausbildung machen möchten.

... die mit einem EFZ plus Berufsmaturität zwei Abschlüsse erlangen möchten.

# Fachmaturitätsschule FMS

- Schulische Ausbildung
- 6 Fachrichtungen:

Gesundheit/Naturwissenschaften	Pädagogik
Soziale Arbeit	Gestaltung/Kunst
Kommunikation/Information	Musik und Theater/Tanz

- 3 Jahre zum Fachmittelschulabschluss / 4 Jahre zur Fachmaturität



## **Für Personen, ...**

- ... die sich für einen Beruf in einer der sechs Fachrichtungen interessieren.
- ... die ihre Allgemeinbildung vertiefen möchten.
- ... die mit der Fachmaturität alle Möglichkeiten haben möchten.



# Gymnasium

- 4-jährige schulische Ausbildung
- 11 Schwerpunktfächer:

Bildnerisches Gestalten	Biologie und Chemie	Griechisch
Englisch in Verbindung mit dem International Baccalaureate	Italienisch	Latein
Musik	Philosophie, Pädagogik und Psychologie	Physik und Anwendungen der Mathematik
Spanisch	Wirtschaft und Recht	



## **Für Personen, ...**

- ... die sich für eine breite und tiefe Allgemeinbildung interessieren.
- ... die sich mit verschiedenen Fragen intensiv auseinander setzen möchten.
- ... die an einer Universität, PH oder ETH studieren möchten.

# Schulische Voraussetzungen

Deutsch	Note <b>x 2</b> =	...
Mathematik	Note <b>x 2</b> =	...
Natur und Technik	Note <b>x 1</b> =	...
Räume, Zeiten, Gesellschaften	Note <b>x 1</b> =	...
Französisch	Note <b>x 1</b> =	...
Englisch	Note <b>x 1</b> =	...

Sämtliche Pflicht-  
und Wahlpflichtfächer  
der Sekundarschule

Notendurchschnitt

Summe

Freiwillige  
Aufnahmeprüfung

				BM*	FMS	IMS*	WMS*	GYM
<b>A-Zug</b>	≥ 5,5	und	≥ 42 Punkte	✓	✓	✓	✓	
<b>E-Zug</b>	≥ 4,5	und	≥ 36 Punkte	✓	✓	✓	✓	
	≥ 5,0	und	≥ 40 Punkte	✓	✓	✓	✓	✓
<b>P-Zug</b>	≥ 4,0	und	≥ 32 Punkte	✓	✓	✓	✓	
	≥ 4,0	und	≥ 34 Punkte	✓	✓	✓	✓	✓

#### Definitive Berechtigung:

Anforderungen im 1. und 2. Zeugnis erreicht.

#### Provisorische Berechtigung:

Anforderungen im 1. oder 2. Zeugnis erreicht.

\* BM, IMS, WMS: Nur definitive Berechtigung. Dies bedeutet, dass die Bedingungen nur in einem Zeugnis erreicht werden müssen.

05.09.2024

Link:  
[www.edubs.ch/unterricht/faecher/berufliche-orientierung](http://www.edubs.ch/unterricht/faecher/berufliche-orientierung)  
 → Unterrichtsmaterialien und Links  
 → Fachsheet II» und «Handout mit Erklärung»

# Daten

- Zeugnisabgabe Frühling 3. Sek: **10. Januar 2025**
- Anmeldefenster Weiterführende Schulen und Aufnahmeprüfung (FMS, WMS, IMS, Gymnasium):  
**6. Januar bis 18. Februar 2024, 16:00 Uhr (unabhängig vom Eingangsdatum)**
- Datum Aufnahmeprüfung: **Freitag, 21. März 2025**
- Anmeldung ZBA: **Bis Ende März**
- Zeugnisabgabe Sommer 3. Sek: **13. Juni 2025**

# Infoabende weiterführende Schulen

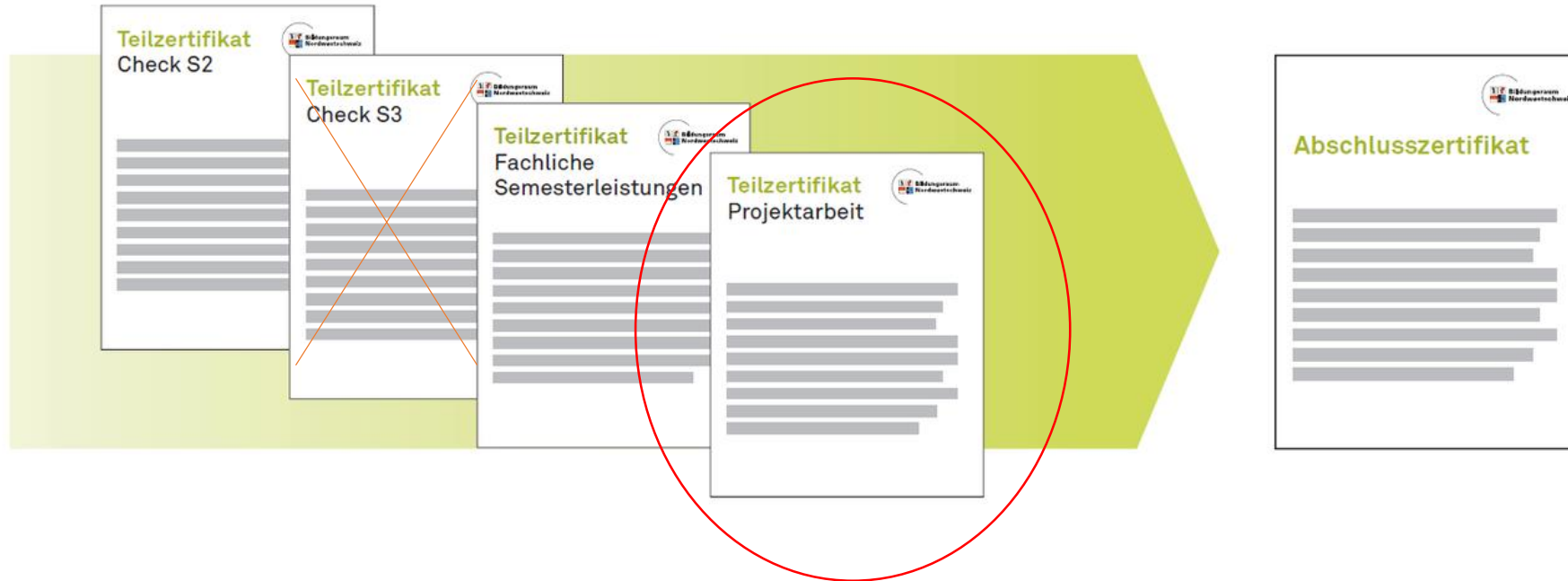
<p><b>Für Schülerinnen und Schüler der 3. Klasse Sekundarschule Basel (nur Gymnasien)</b></p>	<p>25. November 2024, Mo, Gymnasium am Münsterplatz                  26. November 2024, Di, Gymnasium Bäumlhof                  27. November 2024, Mi, Gymnasium Kirschgarten                  28. November 2024, Do, Gymnasium Leonhard                  29. November 2024, Fr, Wirtschaftsgymnasium</p> <p>Genauere Zeiten (ab 18.00 Uhr) bitte jeweils der Webseite <a href="http://www.mb.bs.ch">www.mb.bs.ch</a> bzw. den Schulwebseiten entnehmen.</p> <p>Die Informationsanlässe finden in den Aulen der jeweiligen Gymnasien statt.</p>
<p><b>FMS</b></p>	<p>9. Januar 2025, Do, 19:00 Uhr                  14. Januar 2025, Di, 19:00 Uhr</p> <p>Fachmaturitätsschule Basel, Engelgasse 120, Basel, Aula</p>
<p><b>WMS, IMS, BM 1 (Berufsmaturität an einer Vollzeitschule)</b></p>	<p>5. Dezember 2024, Do, 19:00 Uhr: WMS                  10. Dezember 2024, Di, 19:00 Uhr: IMS</p> <p>Andreas Heusler-Str. 41, Basel, Aula</p>
<p><b>BM 1 und BM 2 (Berufsmaturität während und nach der Lehre)</b></p>	<p>7. Januar 2025, Di, 18:30 Uhr</p> <p>Berufsfachschule Basel, Kohlenberggasse 10, Basel, Seminarraum</p>
<p><b>BM 1 und BM 2 (Berufsmaturität während und nach der Lehre)</b></p>	<p>15. Januar 2025, Mi, 18:30 Uhr</p> <p>Handelsschule KV Basel, Aeschengraben 15, Basel</p>
<p><b>BM 1 und BM 2 (Berufsmaturität während und nach der Lehre)</b></p>	<p>23. Januar 2025, Do, 18:30 Uhr</p> <p>Allgemeine Gewerbeschule Basel, Vogelsangstr. 15, Basel, Aula</p>

# Anmeldungen für weiterführende Schulen

<b>Wahl der Angebote</b>	<p>Bitte nur Angebote wählen, an denen man wirklich interessiert ist. <b>Doppelanmeldungen</b> sind beschränkt möglich:</p> <ul style="list-style-type: none"><li>• Gymnasium + FMS möglich</li><li>• Gymnasium + WMS bzw. IMS möglich</li><li>• FMS + WMS bzw. IMS <u>nicht</u> möglich</li><li>• WMS + IMS* <u>nicht</u> möglich</li></ul> <p>*Bei einer Anmeldung an die IMS kann man sich auch an die WMS anmelden, aber nur für den Fall, dass man aufgrund der Eignungsabklärung nicht an die IMS aufgenommen wird.</p> <p>Bei der Anmeldung für das Gymnasium kann man steuern, ob einem die Schule oder das Schwerpunktfach wichtiger ist (d.h. entweder Schule oder Schwerpunktfach zweimal wählen).</p>
--------------------------	---



## Abschlusszertifikat





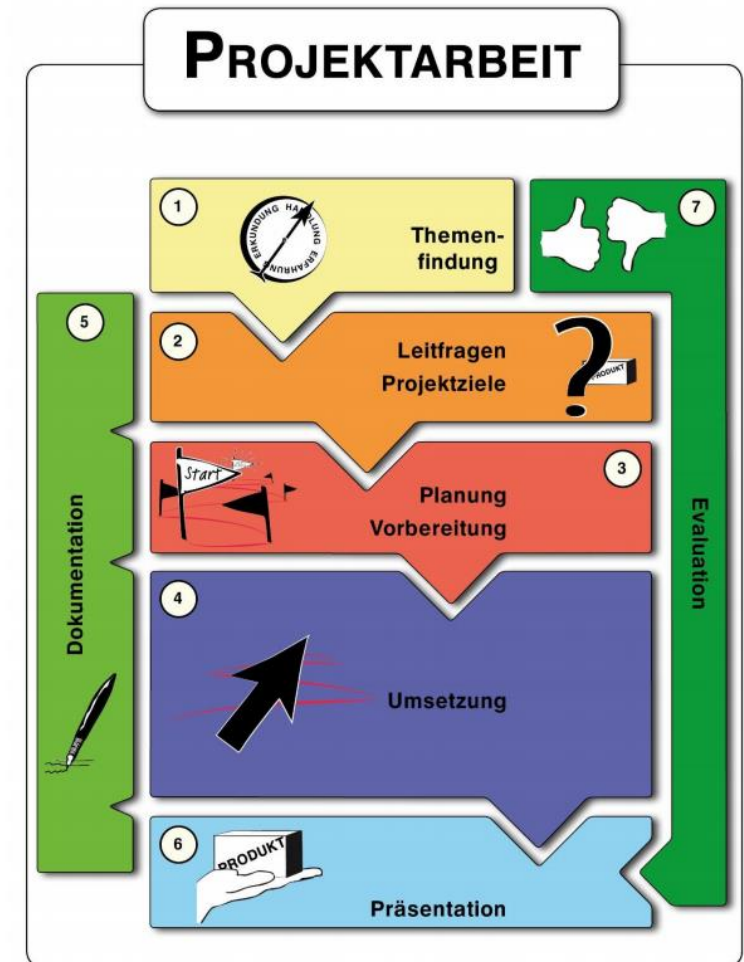
## Warum Projektarbeiten?

Vorbereitung auf ausserschulische Lern- und Arbeitssituationen

Förderung von überfachlichen Kompetenzen

- Selbstständigkeit
- Eigenverantwortung
- Fähigkeit zur Zusammenarbeit, Organisation
- Informationsbeschaffung
- Problemlösefähigkeit
- Durchhaltewillen

Anwendung von Lern- und Arbeitstechniken, die in Berufswelt und Alltag von Nutzen sind



## Projektarbeit – kantonale Vorgaben

	Erstes Semester	Zweites Semester
1. Sek		
2. Sek		
3. Sek	Einführung in Projektarbeit in geführten Projekten im Fachunterricht integriert	Projektarbeit im Umfang von zwei Lektionen pro Woche



## Projektarbeit – Umsetzung Sek Sandgruben

	Erstes Semester	Zweites Semester
1. Sek	Einführung in Projektarbeit in geführten Projekten im Fachunterricht integriert	
2. Sek	<ul style="list-style-type: none"><li>• Projektwoche oder Themenwoche die von den Jugendlichen projektartig vorbereitet wird.</li><li>• Im Atelier, alters- und niveaudurch-mischt</li></ul>	Projektarbeit BO integriert im BO-Unterricht
3. Sek		Möglichst offene Projektarbeit im Umfang von zwei Lektionen pro Woche



## Vieles ist möglich!

### Blätzlibajass

Noten haben unterschiedliche Notenwerte, das heisst, der Ton ist unterschiedlich lang. Unten siehst du das Notenhaus. jeder Stock dauert gleich lange, um ihn zu spielen: Zähle in jedem Stock auf vier, wenn du die Notenlängen spielst.

Notenhaus

- o Ganze Note
- ♪ Halbe Note
- ♪ Viertelnote
- ♪ Achtelnote
- ♪ Sechszehntelnote

Ab den Achtelnoten haben die Noten «Fähnchen», diese Fähnchen kann man verbinden. Es können sich so viele Fähnchen binden, wie in einer Viertelnote Platz haben. Das kannst du auch im Notenhaus sehen.

### Dummpeter

Mal schauen ob du noch alles kannst!

Zeichne allen Oktaven ein, die du kannst

Notenschlüssel G D H C D A Fis F E

Zeichne die richtigen Zeichen

Ganze Note	—	Ganze Pause	—
Halbe Note	—	Halbe Pause	—
Viertelnote	—	Viertelpause	—
Achtelnote	—	Achtelpause	—
Sechzehntelnote	—	Sechzehntelpause	—

Rechne aus!

Schreibe die Noten an

Du lernst jetzt neue Töne, damit du schon bald ganz viel Lieder spielen kannst!

D E Fis

Übe die Töne...

Nun sind wir schon fast am Ende angekommen und du kannst verschiedene Melodien und Rhythmen spielen, ausserdem bist du super in der Technik. Damit eine Melodie noch besser klingt, gibt es die Dynamik und das lernst du jetzt.

piano mezzoforte forte

leise Mittel laut

Tipps: schaue beim Piano nach oben und stütze den Ton im Bauch und pass im forte auf, dass du den Ton nicht überbläst!

## Ablauf Projektarbeit

<b>Vorbereitungsphase</b>	25. Oktober	Schulleitung stellt die Projektarbeit den dritten Klassen vor.
	Bis 02. Dezember	Themen- und Partnerwahl, Erstellen einer Kurzbewerbung
	Bis 02. Dezember	Abgabe Kurzbewerbung
	Bis 20. Dezember	Zuteilung Bewerbungen zu Betreuungspersonen
<b>Praktische Phase</b>	Beginn zweites Semester bis Mitte Mai	Durchführung Projekt, begleitet durch projektspezifische Betreuungsperson
<b>Bewertungsphase</b>	09. Mai	Abgabe und anschließende Korrektur
	Anfang bis Mitte Juni	Präsentationen im Atelier
	18. Juni	Öffentliche Projektausstellungen



## Weitere Informationen

<https://www.sek-sandgruben.ch/service/projektarbeit>

<https://www.edubs.ch/schullaufbahn/sek/abschlusszertifikat>





Ateliers A, C, E, F und I: Ellen Pähler  
([ellen.paehler@bs.ch](mailto:ellen.paehler@bs.ch))

Ateliers B, D, G und H: Samuel Steiner  
([samuel.steiner@bs.ch](mailto:samuel.steiner@bs.ch))

SpA Christoph Martin  
([christoph.martin@bs.ch](mailto:christoph.martin@bs.ch))