



Sekundarschule
Sandgruben
Drittklasselternabend

Themen der Schulleitung

- Berufliche Orientierung
- Projektarbeit/Abschlusszertifikat

Berufsinformationszentrum (BIZ)

...finde in enger Kooperation mit dem BIZ (Berufsinformationszentrum) statt.



Ateliers A, B, C und D

Siegfried Bodenmann

Tel. +41 267 44 82

E-Mail: siegfried.bodenmann@bs.ch



Ateliers E, F, G, H und I

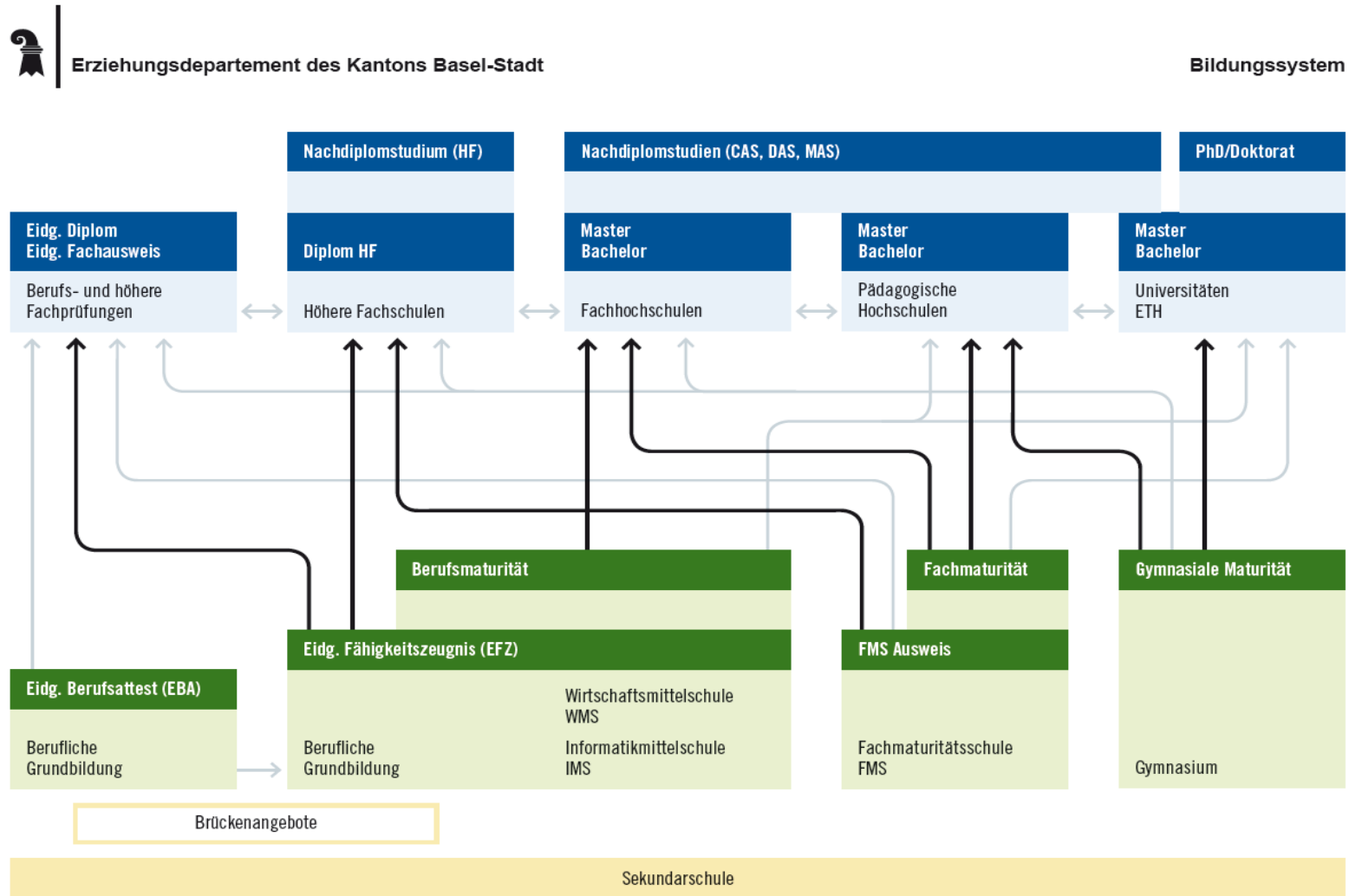
Angelica Carbone

Tel. +41 61 267 86 91

E-Mail: angelica.carbone@bs.ch

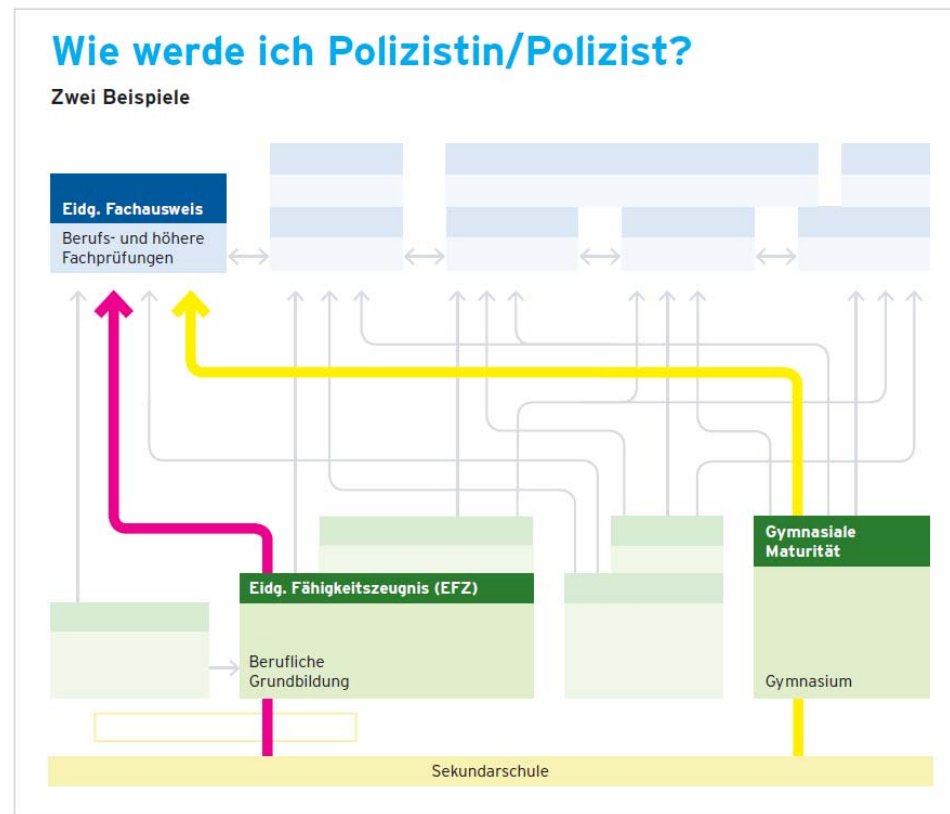
Berufliche Orientierung (BO)

Das duale Bildungssystem



Berufliche Orientierung (BO)

Laufbahnbeispiel: Zwei Wege – ein Ziel



Anschlussmöglichkeiten nach der Sek

Berufliche Grundbildung (EBA, EFZ, EFZ mit BM)

Wirtschaftsmittelschule (WMS)

Informatikmittelschule (IMS)

Fachmaturitätsschule (FMS)

Gymnasium (GYM)

Brückenangebote

Motivations-Semester (Zwischenlösung)

Berufliche Grundbildung

- Lehrvertrag
- Anmeldung zur Berufsschule via Lehrbetrieb
- Berufsmaturität nach der Lehre (BM2): Nach Lehrabschluss mit EFZ und erfüllten Aufnahmekriterien
- Weitere Informationen: Berufsberatung

Berufsmaturität

(Berufsmaturität parallel zum EFZ (BM1))

- Schulische Zulassungsbedingungen erfüllt (Notensumme: 2xD, 2xM, 1xNT, 1xRZG, 1xF, 1xE) und Notendurchschnitt
- Lehrvertrag und Zustimmung des Lehrbetrieb.
- Anmeldung durch Lehrbetrieb direkt an entsprechende Berufsschule
- Weitere Informationen: Berufsberatung

Wirtschaftsmittelschule WMS

- Schulische Zulassungsbedingungen erfüllt (Notensumme: 2xD, 2xM, 1xNT, 1xRZG, 1xF, 1xE) und Notendurchschnitt
- Anmeldung 9.1. bis 2.2.2023 über www.schul-netz.com/anmeldesystem_bs
- Anmeldung auch ohne Erfüllung der Zulassungsbedingungen möglich

Definitive Berechtigung BM1, WMS

Die Anforderungen sind im 1. oder 2. Zeugnis erreicht oder die freiwillige Aufnahmeprüfung ist bestanden.

Informatikmittelschule IMS

- Schulische Zulassungsbedingungen erfüllt (Notensumme: 2xD, 2xM, 1xNT, 1xRZG, 1xF, 1xE) und Notendurchschnitt
- Anmeldung 9.1. bis 2.2.2023 über www.schulnetz.com/anmeldesystem_bs
- Eignungsabklärung zur definitiven Zulassung

Definitive Berechtigung IMS

Die Anforderungen sind im 1. oder 2. Zeugnis erreicht oder die freiwillige Aufnahmeprüfung ist bestanden. Es muss zudem eine Eignungsabklärung absolviert werden.

Fachmaturitätsschule FMS

- Schulische Zulassungsbedingungen erfüllt (Notensumme: 2xD, 2xM, 1xNT, 1xRZG, 1xF, 1xE) und Notendurchschnitt
- Anmeldung 9.1. bis 2.2.2023 über www.schul-netz.com/anmeldesystem_bs
- Anmeldung auch ohne Erfüllung der Zulassungsbedingungen möglich
- provisorische Zulassung möglich

Gymnasium

- Schulische Zulassungsbedingungen erfüllt (Notensumme : 2xD, 2xM, 1xNT, 1xRZG, 1xF, 1xE) und Notendurchschnitt
- Anmeldung 9.1. bis 2.2.2023 über www.schul-netz.com/anmeldesystem_bs
- Anmeldung auch ohne Erfüllung der Zulassungsbedingungen möglich
- Provisorische Zulassung möglich

- **Provisorische Berechtigung**

Die Anforderungen sind im 1. oder 2. Zeugnis erreicht oder die freiwillige Aufnahmeprüfung ist bestanden.

- **Definitive Berechtigung**

Die Anforderungen sind im 1. und 2. Zeugnis erreicht.

Bestimmungen zum Übertritt in die weiterführenden Schulen

Deutsch	Note x 2 =	...
Mathematik	Note x 2 =	...
Natur und Technik	Note x 1 =	...
Räume, Zeiten, Gesellschaften	Note x 1 =	...
Französisch	Note x 1 =	...
Englisch	Note x 1 =	...

Sämtliche Pflicht-
und Wahlpflichtfächer
der Sekundarschule

Notendurchschnitt

Summe

				BM*	FMS	IMS*	WMS*	GYM
A-Zug	≥ 5,5	und	≥ 42 Punkte	✓	✓	✓	✓	
E-Zug	≥ 4,5	und	≥ 36 Punkte	✓	✓	✓	✓	
	≥ 5,0	und	≥ 40 Punkte	✓	✓	✓	✓	✓
P-Zug	≥ 4,0	und	≥ 32 Punkte	✓	✓	✓	✓	
	≥ 4,0	und	≥ 34 Punkte	✓	✓	✓	✓	✓

*BM, IMS, WMS: Nur definitive Berechtigung

Brückenangebote

- Ziel: Übertritt in die beruflichen Grundbildung nach einem weiteren Jahr
- Profile: Schulisches Brückenangebot, kombiniertes Brückenangebot, integratives Brückenangebot, Vorkurse (Holz, Chemieberufe, Metall, Elektro, Ernährung, Medizinische Ausrichtung), Vorkurs Detailhandel, Vorlehre Betreuung
- Profil-Zuweisung via Klassenlehrperson und Standortgespräch
- Anmeldung bis 31.03.2023

Motivationssemester

- Ziel: Übertritt in die beruflichen Grundbildung nach einem Berufspraktikum
- Anbieter: InTeam, Interkulturelles Foyer Bildung und Beruf, Lotse, Stiftung Job Training, Choose!
- Zuweisung Motivationssemester via (Anmeldung-) Triagestelle möglich

Anmeldung

- Anmeldung zu WMS, IMS, FMS, Gymnasium nach erstem Zeugnis notwendig: (Provisorische Anmeldung auch ohne schulische Zulassungsbedingungen möglich!)
- Anmeldung zur BM1 via Lehrbetrieb

Anmeldung

- **Doppelanmeldungen** sind beschränkt möglich:
 - Gymnasium + FMS möglich
 - Gymnasium + WMS bzw. IMS möglich
 - FMS + WMS bzw. IMS nicht möglich
 - WMS + IMS* nicht möglich
- *Bei einer Anmeldung an die IMS kann man sich auch an die WMS anmelden, aber nur für den Fall, dass man aufgrund der Eignungsabklärung nicht an die IMS aufgenommen wird.
- Wenn man das Anmeldefenster 9. Januar bis 2. Februar 2023 verpasst, kommt man nur noch auf eine Warteliste.

Aufnahmeprüfung

- Die freiwillige Aufnahmeprüfung findet am Mittwoch , 10. März 2023 statt!
- Geprüfte Fächer: Deutsch & Mathematik
- Bei Anmeldung für BM1, IMS, WMS: definitive Berechtigung erreichbar mit bestandener Prüfung
- Bei Anmeldung für FMS und Gymnasium: provisorische Berechtigung erreichbar mit bestandener Prüfung
- Die Anmeldung für die Aufnahmeprüfung erfolgt mit der Anmeldung für die Schulen der Sek II.

Bewerbungstraining Novartis

24.10.22:	Abgabe Zwischenbericht 1. Semester
Januar – Februar:	Anmeldung weiterführende Schulen
13.01.22:	Zeugnisabgabe 3. Sek
10.03.22	Aufnahmeprüfung
27.04.22:	Abgabe Zwischenbericht 2. Semester
16.06.22:	Zeugnisabgabe 3. Sek

Alle Termine: www.sek-sandgruben.ch/termine

Bewerbungstraining Novartis

Dienstag, 15.11.22, 08:00 bis 12:00

Donnerstag, 17.11.22, 08:00 bis 12:00

Weitere Termine

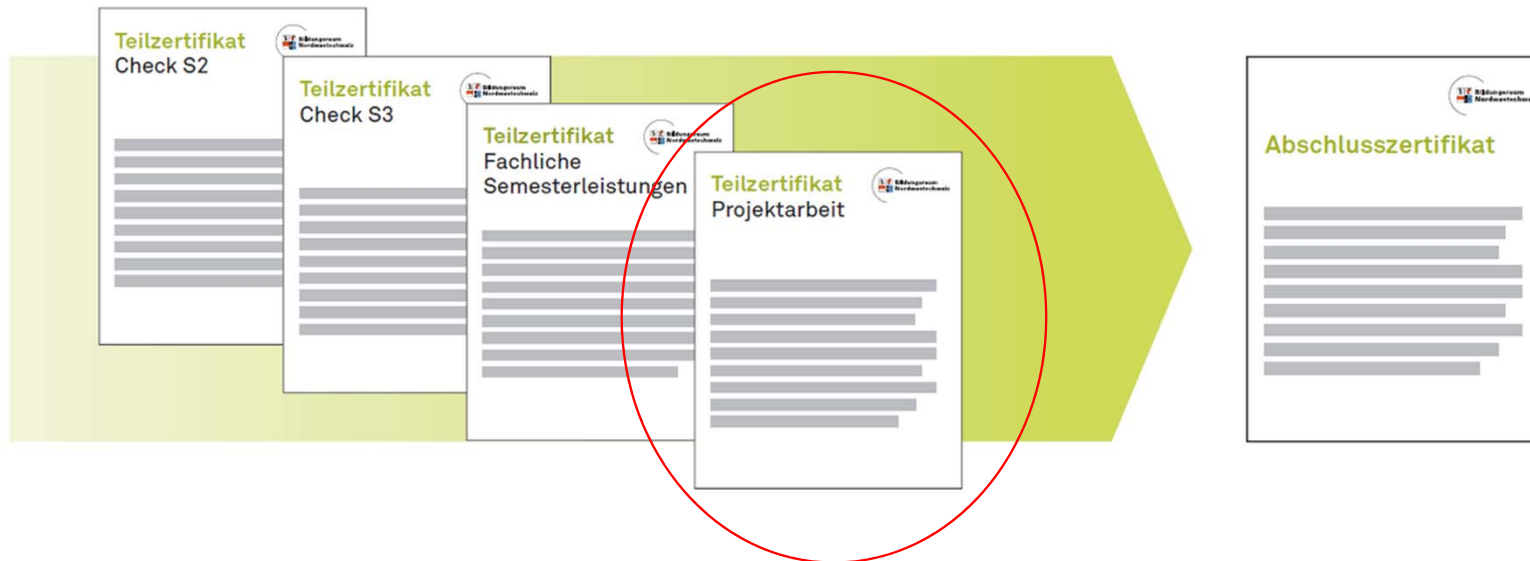
Oktober:	Zwischenbericht Stand Noten
Januar:	1. Zeugnis, Standortgespräche
Januar-Februar:	Anmeldung weiterführende Schulen (falls notwendig)
März:	Aufnahmeprüfung
April:	Zwischenbericht Stand Noten
Juni:	2. Zeugnis

Fragen?





Abschlusszertifikat



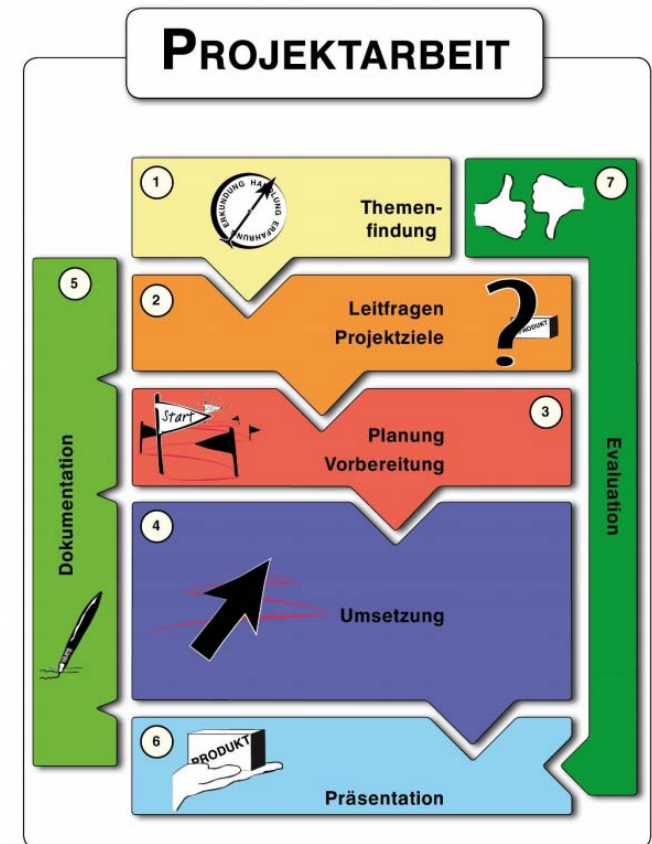
Warum Projektarbeiten?

Vorbereitung auf ausserschulische Lern- und Arbeitssituationen

Förderung von überfachlichen Kompetenzen

- Selbstständigkeit
- Eigenverantwortung
- Fähigkeit zur Zusammenarbeit, Organisation
- Informationsbeschaffung
- Problemlösefähigkeit
- Durchhaltewillen

Anwendung von Lern- und Arbeitstechniken, die in Berufswelt und Alltag von Nutzen sind



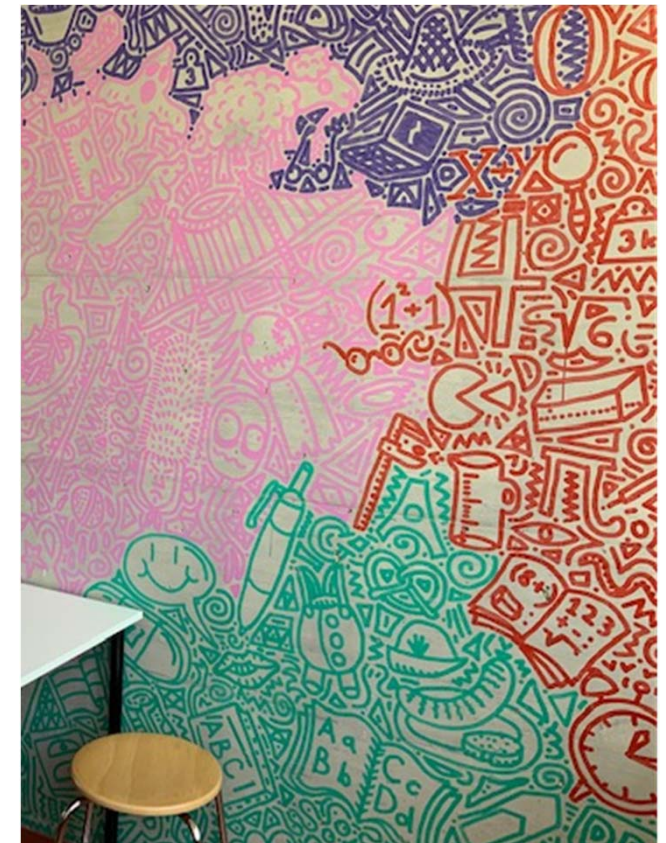
Projektarbeit – kantonale Vorgaben

	Erstes Semester	Zweites Semester
1. Sek		
2. Sek		
3. Sek	Einführung in Projektarbeit in geführten Projekten im Fachunterricht integriert	Projektarbeit im Umfang von zwei Lektionen pro Woche



Projektarbeit – Umsetzung Sek Sandgruben

	Erstes Semester	Zweites Semester
1. Sek	Einführung in Projektarbeit in geführten Projekten im Fachunterricht integriert	
2. Sek	<ul style="list-style-type: none">• Projektwoche oder Themenwoche die von den Jugendlichen projektartig vorbereitet wird.• Im Atelier, alters- und niveaudurch-mischt	Projektarbeit BO integriert im BO-Unterricht
3. Sek		Möglichst offene Projektarbeit im Umfang von zwei Lektionen pro Woche



Ablauf Projektarbeit

Vorbereitungsphase	28. Oktober	Schulleitung stellt die Projektarbeit den dritten Klassen vor.
	Bis 01. Dezember	Themen- und Partnerwahl, Erstellen einer Kurzbewerbung
	Bis 02. Dezember	Abgabe Kurzbewerbung
	Bis 07. Januar	Zuteilung Bewerbungen zu Betreuungspersonen
Praktische Phase	Beginn zweites Semester bis Ende Mai	Durchführung Projekt, begleitet durch projektspezifische Betreuungsperson
Bewertungsphase	12. Mai	Abgabe und anschließende Korrektur
	Anfang bis Mitte Juni	Präsentationen im Atelier

Projektarbeit/Abschlusszertifikat

Weitere Informationen

<https://www.sek-sandgruben.ch/service/projektarbeit>

<https://www.edubs.ch/schullaufbahn/sek/abschlusszertifikat>





Ateliers A, E und I:

Ellen Pähler
(ellen.paehler@bs.ch)

Ateliers D, G und H:

Samuel Steiner
(samuel.steiner@bs.ch)

Ateliers B, C und F
Klasse 2a:

Götz Arlt
(goetz.arlt@bs.ch)