



Sekundarschule
Sandgruben
Zweitklasselternabend

19:00 Uhr Aula

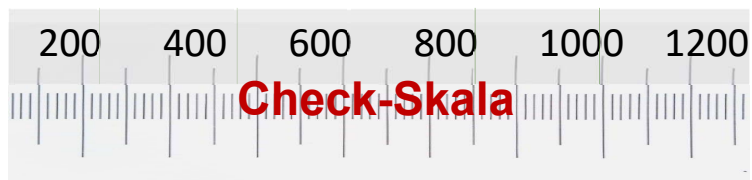
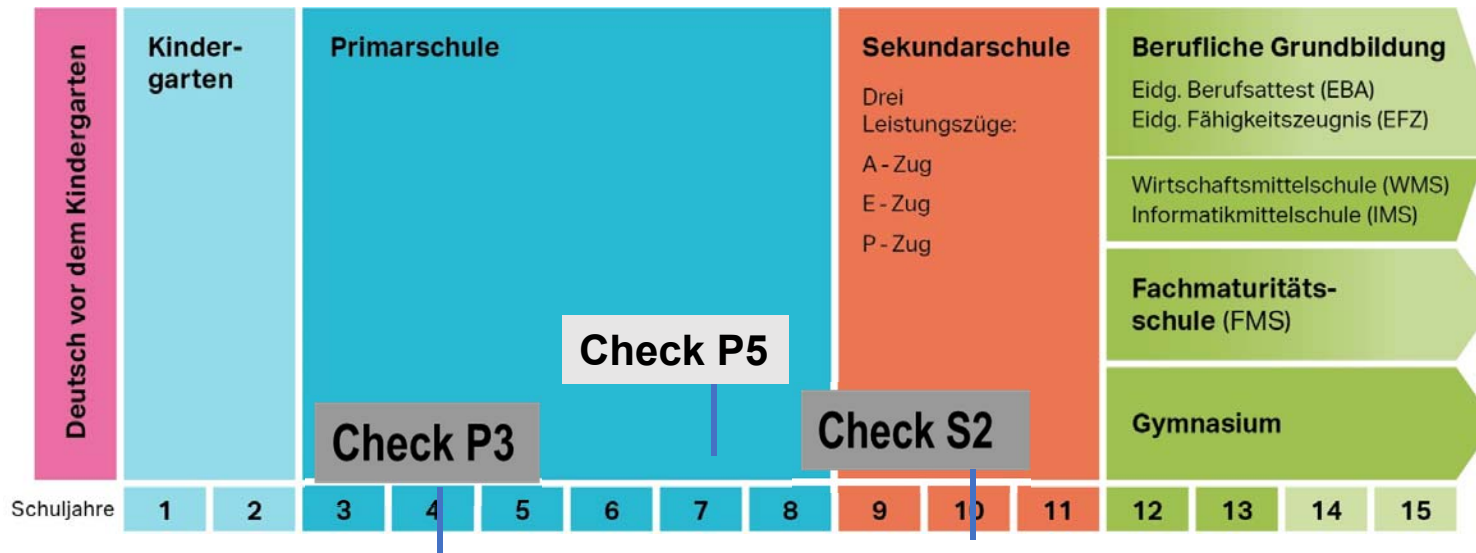
- Check S2
- Projektarbeit
- Berufliche Orientierung

20:00 Uhr Ateliers/Klassenzimmer

- Individuelle Themen der Ateliers
- Elternrat

Check S2

Überblick



Durchführung Schuljahr 22/23

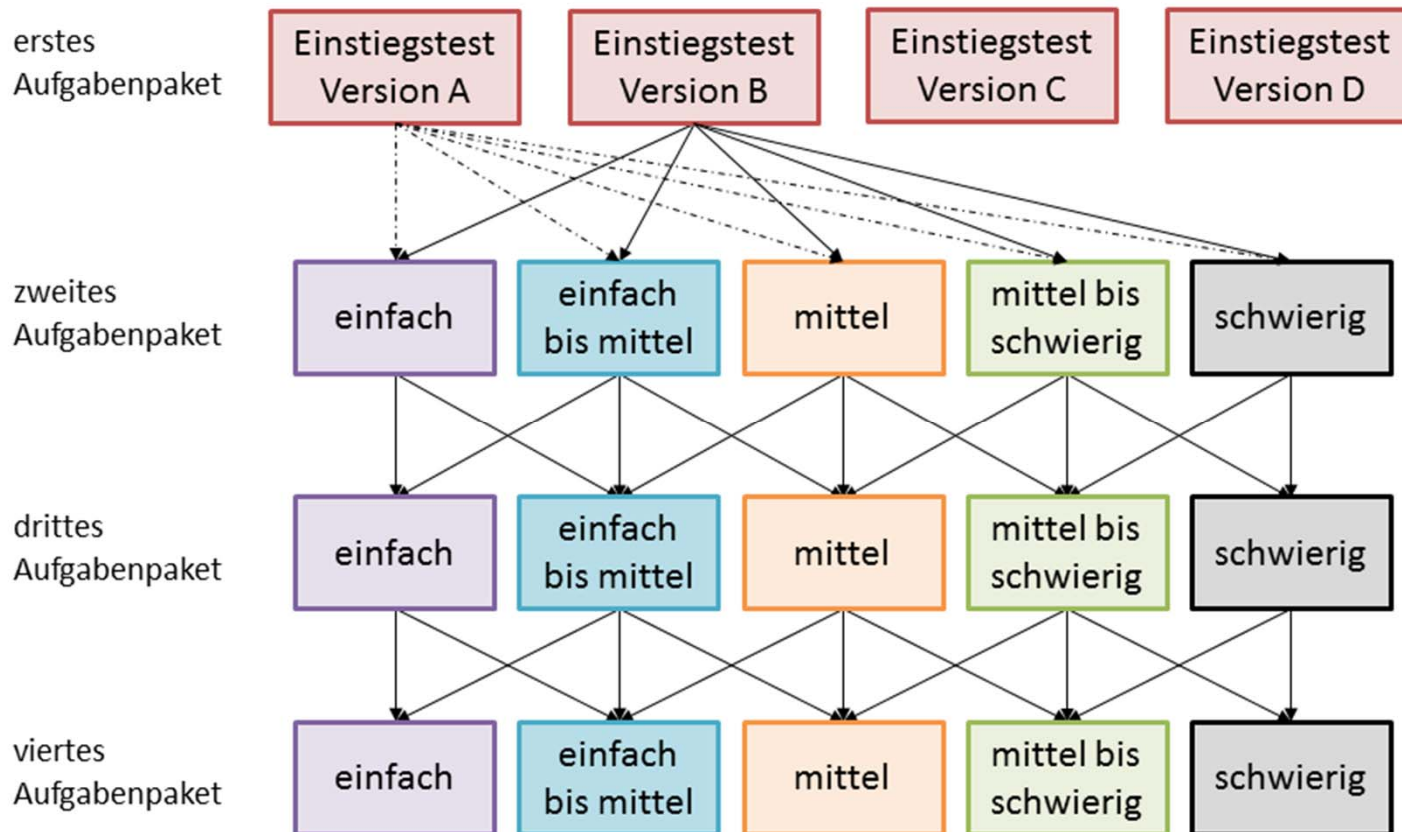
Zeitplan

Januar 2023 KW 4	Deutsch Schreiben Englisch Schreiben
März KW 10 bis 13	Tests am Computer

Fachbereiche und zeitliche Beanspruchung

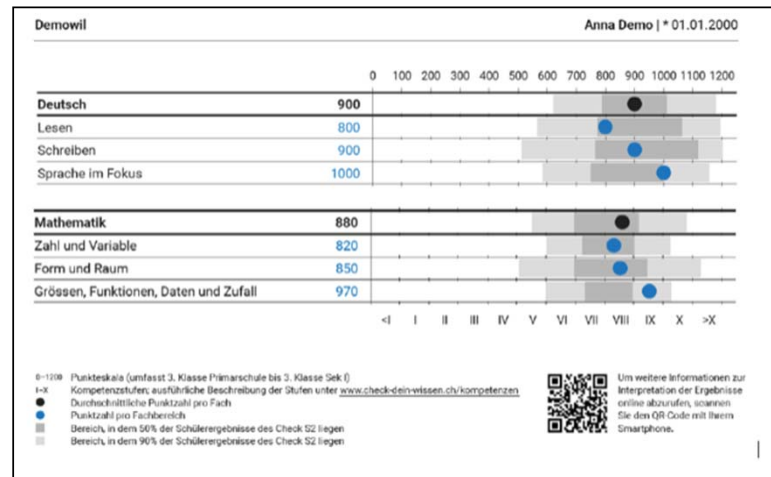
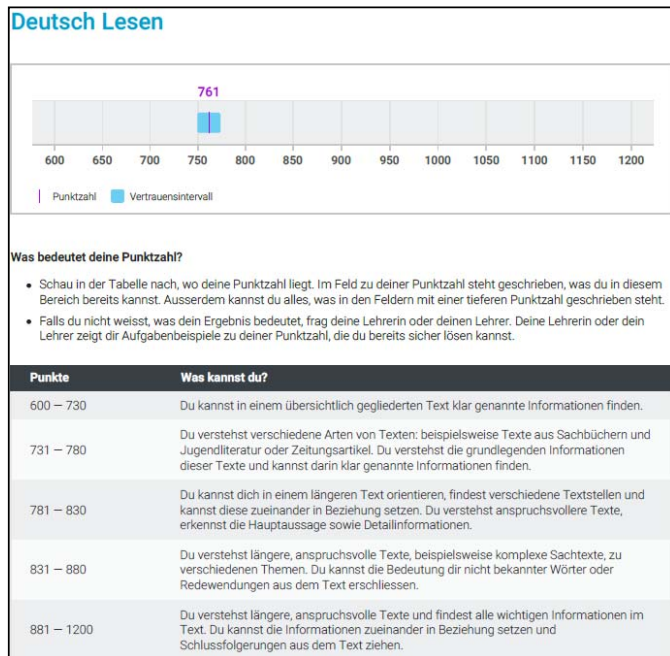
Deutsch (inkl. Schreiben)	4 Lektionen
Englisch (inkl. Schreiben)	4 Lektionen
Französisch	2 Lektionen
Mathematik	2 Lektionen
Natur und Technik	2 Lektionen

Adaptives Testen am Computer



Check S2

Die Ergebnisse



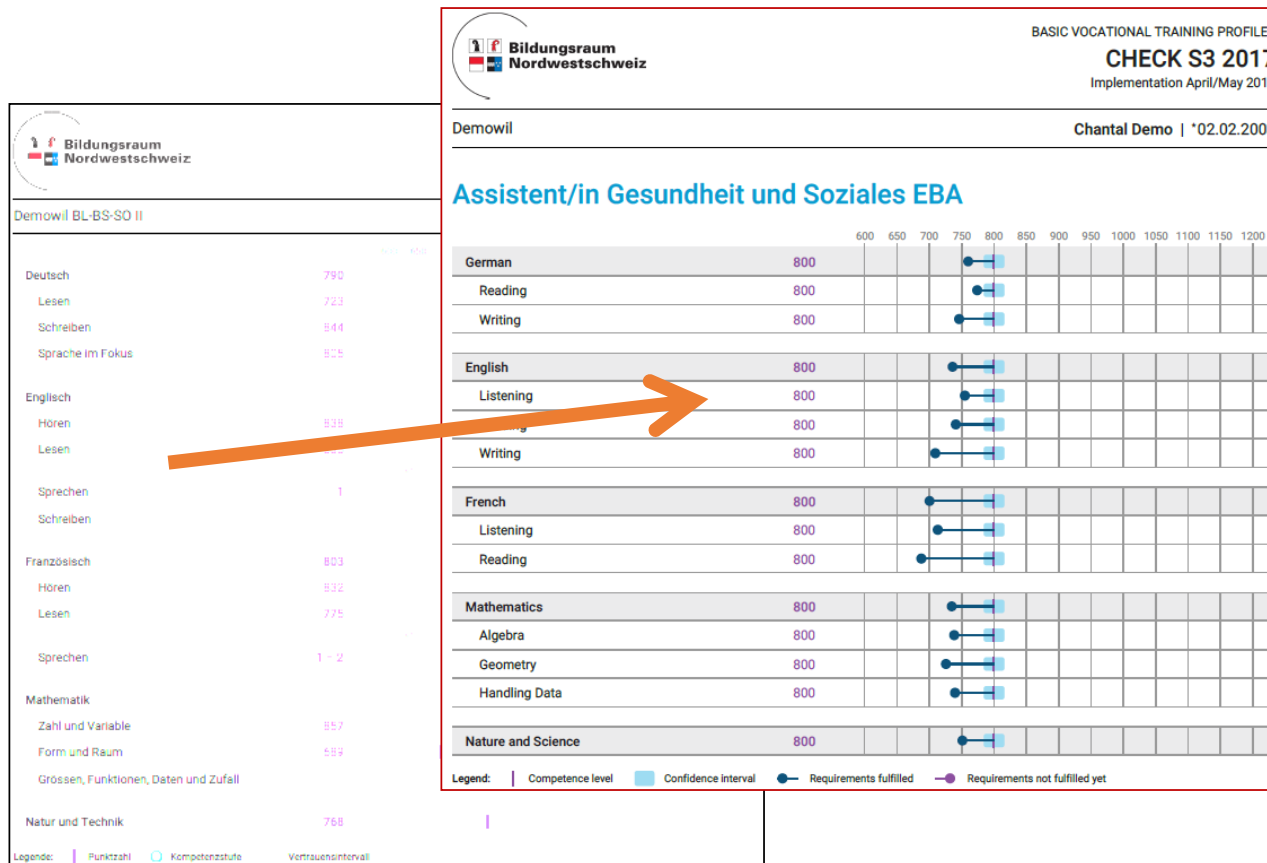
Erreichte Kompetenzen in einem Fach: WAS kann ein/e Schüler/in? Verweis auf Kompetenzbeschreibung 'Du kannst: ...'

Pädagogische Ziele

- Ganzheitliche Beurteilung
- Standortbestimmung
- Orientierung beim Übergang in Sek II
- Beilage zur Lehrstellenbewerbung
- Teil des Abschlusszertifikats Volksschule

Check S2

Vergleich mit dem Berufsprofil



Mit ihrem persönlichen Passwort können Schülerinnen und Schüler den Profilabgleich selbst erstellen (www.check-dein-wissen.ch).

Passwort

Schülerinnen und Schüler erhalten **persönliche Zugangsdaten (Passwort)**:

- Zum Lösen der Check-Aufgaben
- Für ihren individuellen Zugang zu STEPS (Mindsteps für Jugendliche)
- Für den Profilabgleich mit Anforderungen aus der Berufswelt.



Zugangsdaten aufheben

Vergleich mit dem Berufsprofil – persönlicher Nutzen für Schülerinnen und Schüler

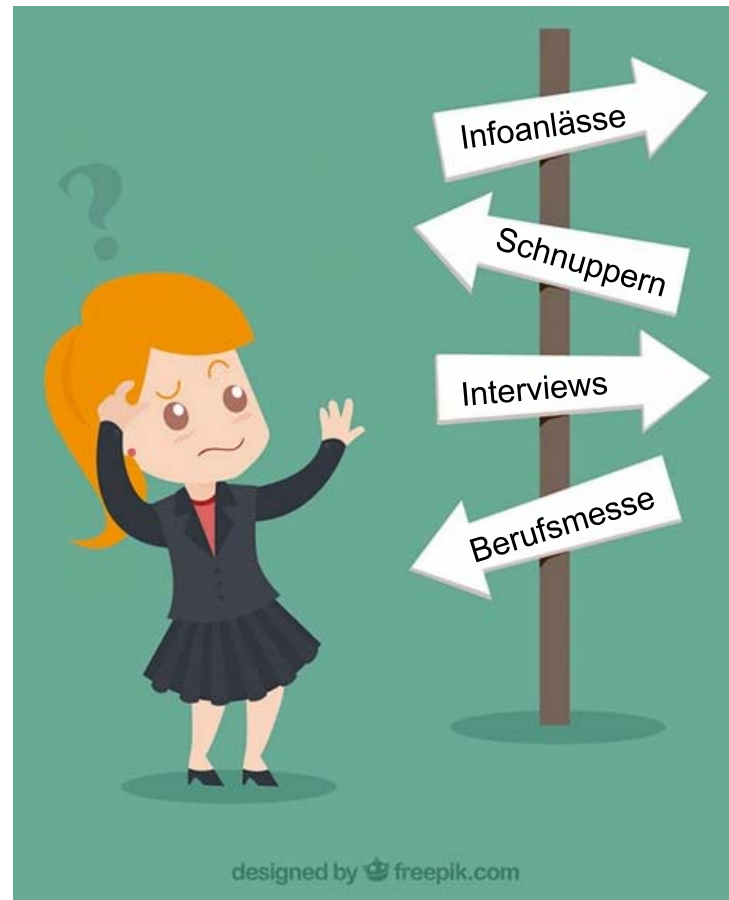
- **Orientierung:** Was sind Erwartungen / Mindestanforderungen in den verschiedenen Berufen zum Moment des Berufseinstieges?
- **Überprüfung:** Wie gut erfülle ich die schulischen Anforderungen meines Wunschberufs bereits jetzt schon?
- **Planung:** Was muss ich im letzten Schuljahr tun, um die schulischen Lücken zu schliessen?



Allgemeine Informationen:
www.check-dein-wissen.ch
> Check S2/S3

Kantonale Informationen:
www.edubs.ch/checks

BO-Projekt



Projektarbeit über drei Jahre

	Erstes Semester	Zweites Semester
1. Sek	Einführung in Projektarbeit in geführten Projekten im Fachunterricht integriert	
2. Sek	<ul style="list-style-type: none">• Projektwoche oder Themenwoche die von den Jugendlichen projektartig vorbereitet wird.• Im Atelier, alters- und niveaudurchmischt	Projektarbeit BO integriert im BO-Unterricht
3. Sek		Möglichst offene Projektarbeit im Umfang von zwei Lektionen pro Woche

BO-Projekt



© Berufs- und Laufbahnberatung
Glarus, Kompetenzzentrum für Aus-
und Weiterbildung (biz-gl.ch)

BIZ-Elternabende

Atelier A:	27.10.2022	18:00-19:30 Uhr
Atelier B:	27.10.2022	20:00-21:30 Uhr
Atelier C:	31.10.2022	18:00-19:30 Uhr
Atelier D:	31.10.2022	20:00-21:30 Uhr
Atelier E:	01.11.2022	18:00-19:30 Uhr
Atelier F:	24.10.2022	20:00-21:30 Uhr
Atelier G:	24.10.2022	18:00-19:30 Uhr
Atelier H:	25.10.2022	18:00-19:30 Uhr
Atelier I:	25.10.2022	20:00-21:30 Uhr
Klasse 2a:	01.11.2022	20:00-21:30 Uhr



Die BIZ-Elternabende sind **obligatorisch**.

Bei Verhinderung kann man an dem Elternabend eines anderen Ateliers teilnehmen.

Alternative Termine siehe <http://www.sek-sandgruben.ch/termine>

Weitere Termine Beurteilung

24.10.22: Abgabe Zwischenbericht 1. Semester

20.01.22: Zeugnisabgabe 1./2. Sek

27.04.23: Abgabe Zwischenbericht 2. Semester

23.06.23: Zeugnisabgabe 1./2. Sek

Alle Termine: www.sek-sandgruben.ch/termine



Ateliers A, E und I:

Ellen Pähler
(ellen.paehler@bs.ch)

Ateliers D, G und H:

Samuel Steiner
(samuel.steiner@bs.ch)

Ateliers B, C und F
Klasse 2a:

Götz Arlt
(goetz.arlt@bs.ch)